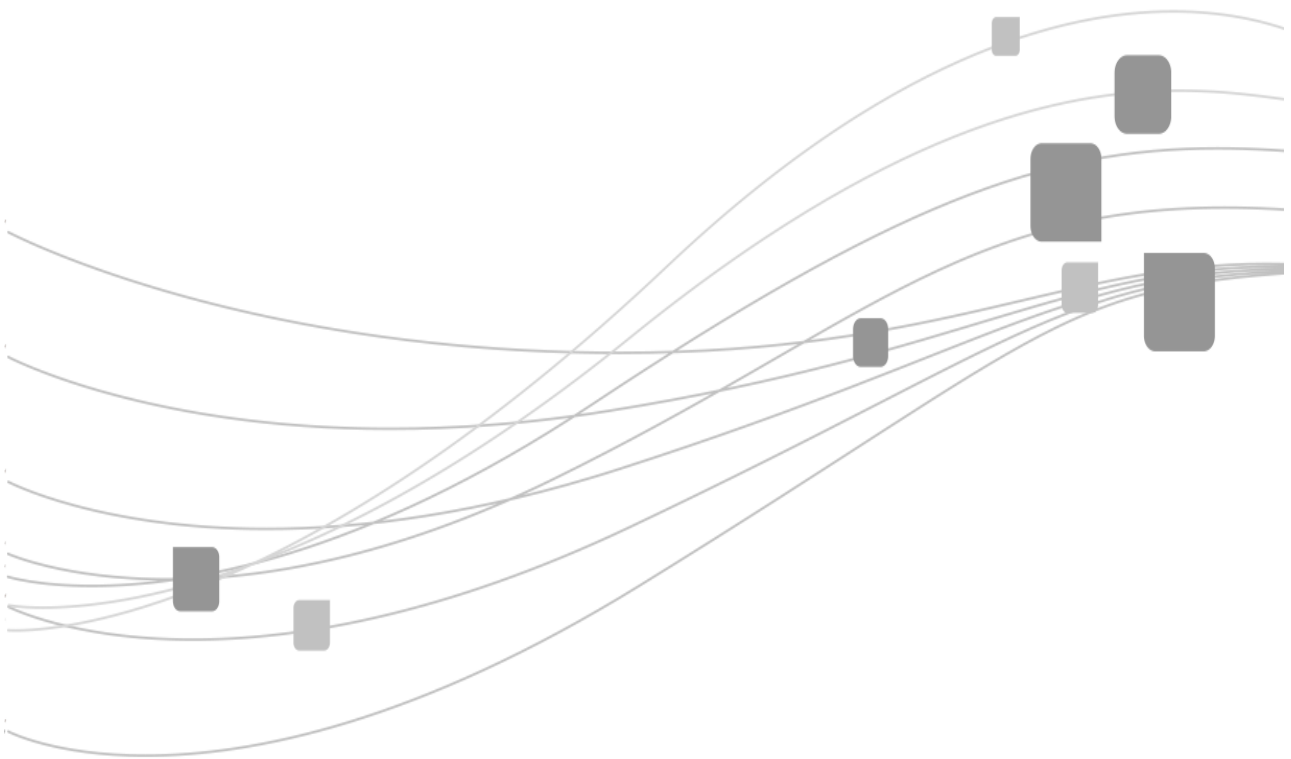


ZXHN H388Q

FASTGate

Guida rapida



ZTE CORPORATION

ZXHN H388Q FASTGate

Guida rapida

1 Panoramica del prodotto

- Ingresso alimentazione: 100-240 V, 50/60 Hz.
- Alimentazione di sistema: consultare la targhetta sul dispositivo.
- Temperatura ambiente: da 0 °C a +40 °C.
- Umidità ambiente: dal 5% a 95% (senza condensa).

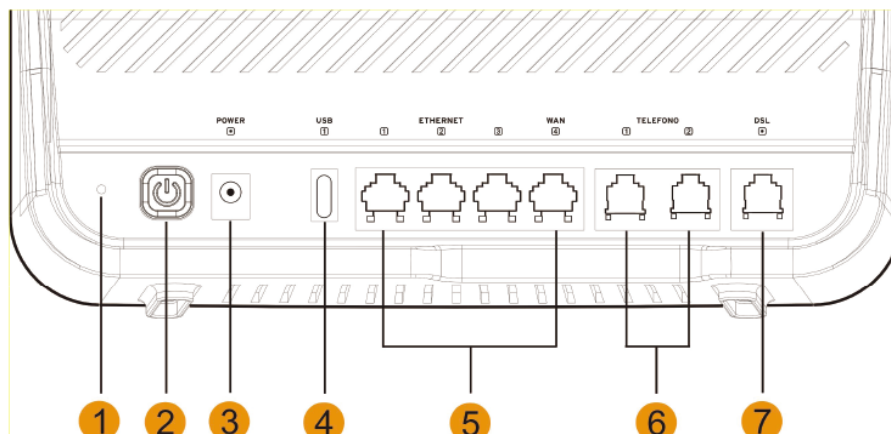
Per ulteriori specifiche tecniche, vedere la seguente tabella.

Prodotto	Funzione	Peso	Consumo
ZXHN H388Q	<ul style="list-style-type: none">● 1 porta DSL● 4 porte Ethernet● 2 porte FXS● 1 porta USB 2.0● Accesso Wi-Fi® da 11n 2x2 @2,4 GHz 11ac 4x4 @5 GHz	Circa 550 g	Potenza massima del sistema: ≤ 24 W



A seconda del tipo di installazione previsto dall'operatore, può essere fornito in dotazione insieme al prodotto un filtro DSL.

2 Porte e pulsanti



N.	Elemento	Descrizione
1	Reset	Ripristina le impostazioni predefinite del FASTGate. Una volta acceso il FASTGate, per ripristinare le impostazioni predefinite tenere premuto il pulsante Reset per più di 6 secondi; rilasciare il pulsante quando il LED inizia a lampeggiare più lentamente. Con il ripristino delle impostazioni predefinite del FASTGate tutti i dati personalizzati dell'utente andranno persi. Utilizzare questa funzione solo se necessario.
2	Accensione/ Spegnimento	Consente di accendere e spegnere il FASTGate.
3	POWER	Consente di collegare l'alimentatore.
4	USB1	Consente di collegare un dispositivo USB.
5	ETHERNET1- ETHERNET4	Consentono di collegare dispositivi Ethernet, come computer, decoder e console.
6	TELEFONO1- TELEFONO2	Consentono di collegare un telefono.
7	DSL	Consente di collegare FASTGate ad una linea DSL.

3 Installazione del FASTGate

Posizionamento verticale del FASTGate

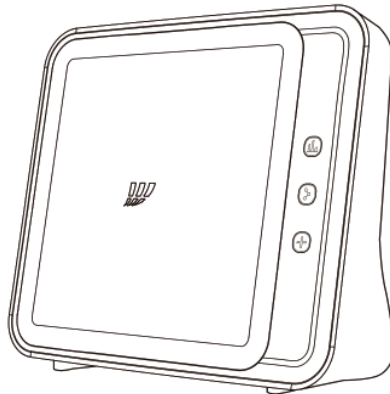
- Assicurarsi che il computer e il FASTGate siano lontani da apparecchiature elettriche che generano forti campi magnetici o elettrici, come forni a microonde, telefoni portatili o dispositivi Bluetooth.
- Mantenere uno spazio libero di 50 mm su tutti i lati per assicurare un'adeguata ventilazione.

Per ottenere i risultati migliori Wi-Fi, è consigliabile disporre il FASTGate:

- In posizione centrale rispetto all'area da coprire.
- In una posizione elevata, almeno un metro da terra.
- Lontano da ampie superfici in metallo.
- Non all'interno di mobili.

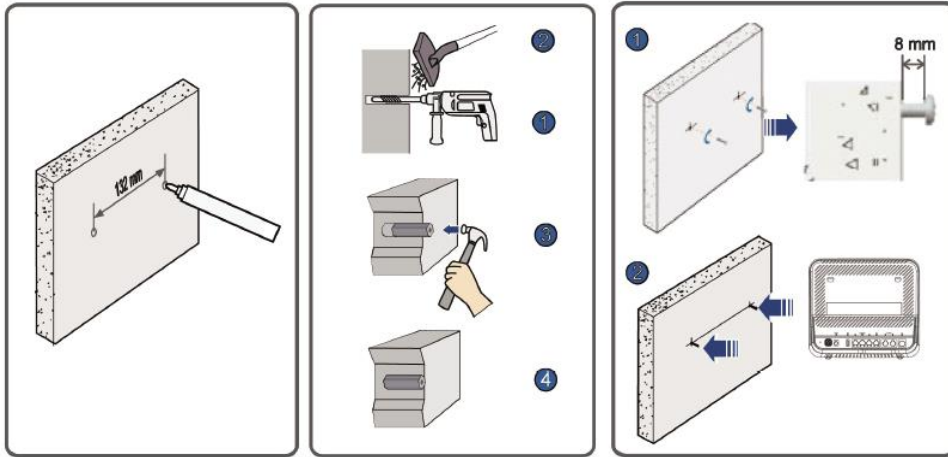
Il mancato rispetto di queste semplici linee guida può causare un degrado rilevante delle prestazioni, fino all'impossibilità di stabilire una connessione wireless con il modem.

La seguente figura mostra un dispositivo ZXHN H388Q FASTGate in posizione verticale su una scrivania.



Posizionamento a muro del FASTGate

Utilizzare la guida in dotazione all'interno della scatola per posizionare correttamente i tasselli di sostegno a muro.



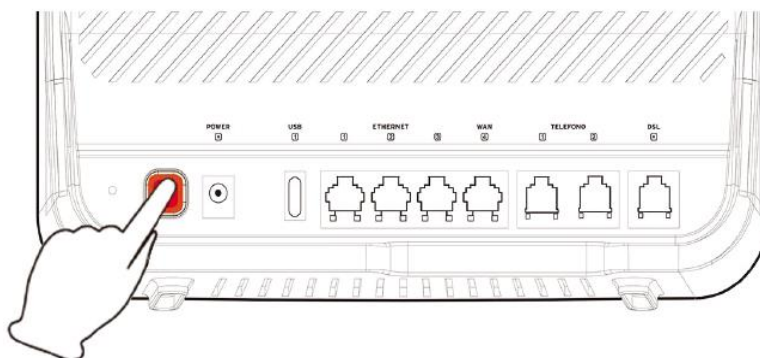
Gli accessori per il montaggio a parete, come viti e tasselli, sono da intendersi di fornitura dell'utente.

4 Collegamento dei cavi

Per il collegamento del FASTGate fare riferimento alle istruzioni presenti sulla scatola nella sezione "Guida rapida all'installazione".

5 Accensione del FASTGate

Per accendere il FASTGate premere il pulsante di **Accensione/Spengimento**.



Una volta acceso il FASTGate, le spie si accendono. Se le spie non si accendono, assicurarsi che il cavo di alimentazione sia collegato in modo corretto.


Prima dell'utilizzo attendere che tutti LED diventino bianchi.

6 Login alla pagina Web

1. Aprire un browser. Nella barra degli indirizzi, immettere l'indirizzo Web (192.168.1.254) o l'URL **http://myfastgate**. Quindi premere **Invio**.
2. Impostare al primo accesso Username e Password desiderati. Saranno le credenziali da utilizzare per tutti gli accessi successivi al FASTGate.

7 Configurazione dei parametri della rete Wi-Fi

Le reti Wi-Fi a 2,4GHz e 5GHz sono attive di default sul FASTGate.

 I valori predefiniti di SSID e di chiave sono riportati sull'etichetta. Per rendere più sicura la rete WLAN, si consiglia di cambiare le impostazioni accedendo alla sezione Wi-Fi della pagina Web del FASTGate.

Nella medesima sezione è possibile anche accendere/spegnere il Wi-Fi.

Una volta spento, il Wi-Fi può essere riaccessibile anche premendo il tastino WPS

del FASTGate 

Per ottimizzare la navigazione è consigliabile frapporre il minor numero di pareti e soffitti tra il FASTGate e i dispositivi Wi-Fi ad esso connessi.

8 Informazioni operative e di sicurezza

Precauzioni d'uso

- Utilizzare unicamente gli accessori inclusi nella confezione (adattatore d'alimentazione, cavetteria, filtro xDSL).
- Non torcere, flettere o tirare il cavo di alimentazione per non compromettere il corretto funzionamento del dispositivo.
- La tensione di alimentazione deve soddisfare i requisiti di ingresso del dispositivo con una fluttuazione massima inferiore al 10%.
- Assicurarsi che il connettore di alimentazione rimanga pulito e asciutto per evitare il rischio di scosse elettriche o altri pericoli.
- Scollegare tutti i cavi durante un temporale per evitare danni al dispositivo.

- Spegnere e scollegare la spina di alimentazione quando il dispositivo non viene utilizzato per un lungo periodo.
- Non tentare di aprire il dispositivo ed evitare di farlo a dispositivo acceso al fine di evitare il rischio di scosse elettriche o altri rischi.
- Se dovessero verificarsi anomalie di funzionamento quali suoni anomali e/o presenza di fumo e/o odori strani spegnere immediatamente il dispositivo, rimuovere il collegamento d'alimentazione e contattare immediatamente il fornitore di servizi per la manutenzione.
- Le porte **TELEFONO1** e **TELEFONO2** sono classificate come circuiti TNV-2. Non devono pertanto mai essere poste in alcun modo in comunicazione (tramite collegamento diretto o indiretto) con linee esterne all'edificio in cui è posto l'apparato (linee xDSL o PSTN) soggette a sovratensioni.

Requisiti ambientali

- Temperatura di funzionamento: 0 °C ~ 40 °C (32 °F ~ 104 °F).
- Assicurarci una corretta ventilazione del dispositivo. Posizionare il dispositivo lontano dall'esposizione diretta di luce solare e non versare mai liquidi sul dispositivo.
- Non posizionare alcun oggetto sul dispositivo per evitarne deformazioni, danni o malfunzionamento.
- Non posizionare il dispositivo vicino a fonti di calore o acqua.
- Tenere il dispositivo lontano da qualsiasi elettrodomestico con forti campi magnetici o elettrici come il forno a microonde e il frigorifero.

Requisiti di pulizia

- Prima di qualsiasi operazione di pulizia, spegnere il dispositivo e scollegare tutti i cavi collegati al dispositivo come il cavo di alimentazione, il cavo Ethernet e il cavo di connessione XDSL.
- Non utilizzare alcun liquido o spray per pulire il dispositivo. Utilizzare un panno morbido e asciutto.

Informazioni sull'esposizione RF

Il livello di esposizione massima consentita (MPE) viene calcolato sulla base di una distanza di $d = 20$ cm tra il dispositivo e il corpo umano. Per mantenere la conformità con i requisiti dell'esposizione RF, è necessario mantenere una distanza di separazione di 20 cm tra il dispositivo e l'uomo.

Bande di frequenza RF:

- IEEE 802.11b / g / n: bande di frequenza 2412 - 2472 MHz, potenza di uscita: EIRP < 20 dBm.

- IEEE 802.11a / n / ac: bande di frequenza 5150 - 5725 MHz, potenza di uscita: EIRP < 25 dBm.

Dichiarazione di conformità UE

Con la presente, ZTE Corporation dichiara che l'apparecchiatura radio di tipo ZXHN H388Q è conforme alla direttiva 2014/53 / UE. Il testo integrale della dichiarazione UE di conformità è disponibile al seguente indirizzo Internet:

<http://support.zte.com.cn/support/cer/EU>

Limitazioni nella banda 5 GHz

Ai sensi dell'articolo 10 (10), della Direttiva 2014/53/EU, nella confezione è indicato che questa apparecchiatura radio sarà soggetta ad alcune restrizioni, quando sul mercato di Belgio (BE), Bulgaria (BG), Repubblica ceca (CZ), Danimarca (DK), Germania (DE), Estonia (EE), Irlanda (IE), Grecia (EL), Spagna (ES), Francia (FR), Croazia (HR), Italia (IT), Cipro (CY), Lettonia (LV), Lituania (LT), Lussemburgo (LU), Ungheria (HU), Malta (MT), Olanda (NL), Austria (AT), Polonia (PL), Portogallo (PT), Romania (RO), Slovenia (SI), Slovacchia (SK), Finlandia (FI), Svezia (SE), Regno Unito (UK), Turchia (TR), Norvegia (NO), Svizzera (CH), Islanda (IS), e Liechtenstein (LI).

La funzione WLAN di questo dispositivo è limitata al solo uso in ambienti interni quando opera nell'intervallo di frequenza compreso tra 5150 e 5725 MHz.

Informazioni prodotto ErP

Con il presente documento, ZTE dichiara che questo dispositivo è conforme alla direttiva 2009/125/EC ed al suo regolamento di attuazione (EC) NO 1275/2008 modificato dalle direttive (EC) 278/2009, (EC) 642/2009, (EU) 617/2013, (EU) 801/2013 e dai regolamenti di attuazione (EC) NO 278/2009. Se sono collegate tutte le porte della rete cablata e sono attivate tutte le porte della rete wireless, il consumo energetico in standby del prodotto in rete è meno di 24 W.

Informazioni ambientali

Il dispositivo acquistato ha richiesto l'estrazione e l'uso di risorse naturali per la sua produzione. Può contenere sostanze pericolose per la salute delle persone e per l'ambiente. Per evitare di immettere tali sostanze nel nostro ambiente e ridurre la pressione sulle nostre risorse naturali, ti chiediamo di riutilizzare o riciclare il tuo dispositivo al termine del ciclo di vita utilizzando un sistema di ritiro elettronico accreditato.

I simboli qui sotto indicano che questo prodotto deve essere riutilizzato o riciclato e non semplicemente scartato. Si prega di individuare e utilizzare un appropriato sito di riutilizzo e riciclaggio.

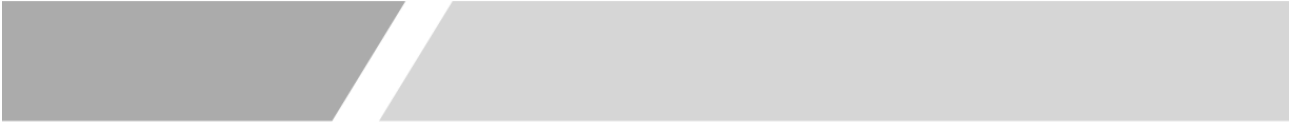
Per ulteriori informazioni sui sistemi di raccolta, riutilizzo e riciclaggio, contattare l'amministrazione dei rifiuti locale o regionale. È inoltre possibile contattare il

proprio fornitore di apparecchiature per ulteriori informazioni sulle prestazioni ambientali di questi prodotti.



Specifiche del prodotto

Tipo di prodotto:	FASTGate
Modello:	ZXHN H388Q
Alimentazione:	Input: AC 100-240 V, 50/60 Hz
	Output: 12Vdc 2A
Marchi e marche di adattatori:	RuiDe, RD1202000-C55-29OG



CERTIFICATION	
CHECKER	_____
DATE	_____
	ZTE



Address: No.55, Hi-tech Road South,
ShenZhen, P.R.China

Postcode: 518057

Tel: +86-755-2677 1900

URL: <http://support.zte.com.cn>

E-mail: support@zte.com.cn

